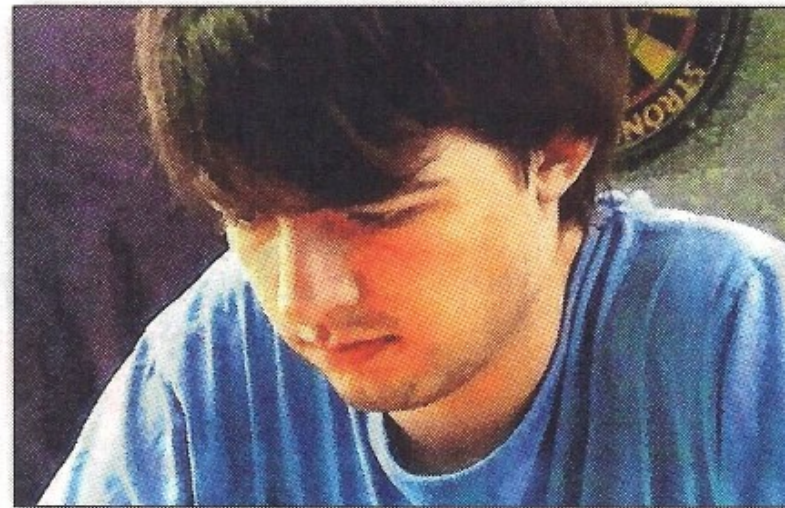


# Dette holt den Schach-Pokal

Jan Dette gewinnt die Essener Pokalmeisterschaft

Im Finale der Essener Pokalmeisterschaft setzte sich Jan Dette (Sportfreunde Katernberg) gegen Marian Prass (RW Altenessen) dank der besseren Nerven in der Zeitnotphase durch. Die Eröffnungsphase war für den Katernberger sehr günstig verlaufen, so dass Prass schon frühzeitig seine Bedenkzeit aufgebraucht hatte, um seine Stellung zu verteidigen. In hoher Zeitnot stellte der Altenessener dann einzülig die Dame ein, was ihn zur sofortigen Aufgabe zwang.

Insgesamt beteiligten sich 21 Spieler an der Meisterschaft. Auf dem



Jan Dette.

Foto: Archiv SFK

Weg ins Finale besiegte Jan Dette u.a. den früheren Pokalmeister Lindenmaier (Rochade Rüttenscheid), während Marian Prass im Halbfinale den favorisier-

ten Timo Küppers (SFK) aus dem Rennen warf. Beide Finalisten vertreten den Essener Schachverband bei der Pokalmeisterschaft des Ruhrgebiets.