

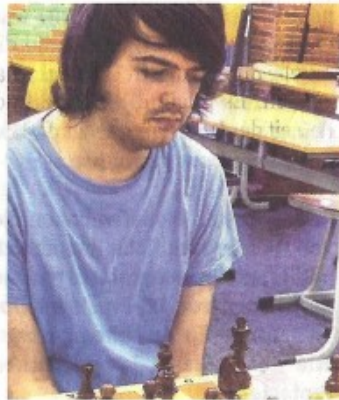
# Rückschlag für SF Katernberg

**Schach.** 3,5:4,5-Niederlage in der Oberliga gegen den Aufstiegskandidaten Bochum. Zweite Mannschaft der Essener überrascht beim Liga-Favoriten Plettenberg

Nach dem hohen Sieg gegen Porz kassierte SF Katernberg in der Oberliga eine knappe 3,5:4,5-Niederlage gegen den Aufstiegsaspiranten Bochum 02. In der NRW-Klasse siegte SFK II dagegen mit dem gleichen Resultat beim Liga-Favoriten Plettenberg.

Beim Heimspiel gegen Bochum kämpfte **SFK** von Beginn an mit dem Rücken zur Wand, denn Bosko Tomic fehlte ohne Vorwarnung, so dass die Gäste kampflös mit 1:0 in Führung gingen. Diesen Rückstand konnten die Katernberger nicht wettmachen. Zwar bezwang Thomas Wessendorf den starken Internationalen Meister Heinbuch in einer überlegen geführten Partie, und Sebastian Siebrecht rettete eine vermutlich verlorene Stellung mit starker Verteidigung zum Remis, aber Maximilian Heldt geriet nach schwächenden Bauernzügen in eine Verluststellung.

Als auch Bernd Dahm seine Partie verloren geben musste, nachdem er in besserer Stellung den Überblick verloren hatte, war der Kampf praktisch entschieden, denn Rainer Kaeding und Bernd Rosen konnten sich keine Vorteile erspielen und mussten sich mit der Punkteteilung begnügen, so dass der schön herausgespielte Sieg von



**Jan Dette gewann die Schlüsselpartie für SFK II.**

FOTOS: ROSEN

Timo Küppers nur noch Ergebniskosmetik bedeutete.

Besser machte es das Team von **SFK II**, bei dem vor allem die Jungen und Alten die Punkte lieferten. Zunächst aber musste Marcus Bee gegen GM Haub nach einem Fehlzug aufgeben, und Volker Gassmann wurde von dem international bekannten Eröffnungsexperten Jeroen Bosch mit einer selten gespielten Variante überrascht und bekam danach kein Bein mehr auf den Boden.

Dafür überspielte Routinier Willy Rosen seinen Gegner schon früh, und Lukas Schimnatkowski überraschte mit einem taktisch heraus-



**Routinier Erich Krüger sicherte den Mannschaftssieg für die Zweite.**

gespielten Sieg gegen seinen nominell überlegenen Gegner. Die Schlüsselpartie des Kampfes spielte Jan Dette gegen den holländischen IM Klip. Nachdem er mehrere „vergiftete“ Bauern einkassiert hatte, stand er höchst gefährdet, konnte seinen König aber schließlich in Sicherheit bringen und den Materialvorteil zum Sieg nutzen.

Nach einem sicheren Remis von Werner Nautsch und einer weiteren Niederlage durch Thomas Neuer sicherte Routinier Erich Krüger den Mannschaftssieg, indem er seinen Vorteil in einem komplizierten Endspiel zum Partiegewinn nutzte.

## In Zahlen

Oberliga, NRW		sc01030
Oberhausener SV - Wattenscheid	3,0:5,0	
SF Katernberg - Bochumer SV	3,5:4,5	
SV MH-Nord 2 - SG Porz 2	4,5:3,5	
SK Münster 32 - BSC W'fal	5,5:2,5	
SV Dinslaken - SF Gerresheim	4,5:3,5	

1. Bochumer SV	3	13,5	6
2. Gerresheim	3	13,5	4
3. Wattensch'd	3	13,0	4
4. SV MH-Nord 2	3	12,5	4
5. Münster 32	3	13,0	3
6. SV Dinslaken	3	12,0	3
7. Katernberg	3	12,0	2
8. SG Porz 2	3	10,5	2
9. BSC W'fal	3	10,0	2
10. Oberh. SV	3	10,0	0

NRW-Klasse, Gr.2		sc57252
Godesberg, SK - Turm Lippstadt	4,0:4,0	
SG Bochum 31 2 - Südthorner SV	3,5:4,5	
SV Kamen - SC Siegburg	2,5:5,5	
SVG Plettenberg - SF Katernberg 2	3,5:4,5	
SG Ennepe-Ruhr-Süd - SV Letmathe	0,5:7,5	

1. SV Letmathe	3	18,0	6
2. SC Siegburg	3	16,5	6
3. T. Lippstadt	3	13,5	4
4. Godesb. SK	3	12,5	3
5. Katernb'g 2	3	12,0	3
6. Plettenberg	3	13,5	2
7. SV Kamen	3	9,5	2
8. Südthorner SV	3	8,5	2
9. Bochum 31 2	3	10,5	1
10. EN-Ruhr-S.	3	5,5	1

**SFK – Bochum 3,5:4,5.** Siebrecht – Zaizew ½:½, Tomic – Illner 0:1, B. Rosen – Schneider ½:½, Wessendorf – Heinbuch 1:0, Küppers - Kiese 1:0, Dahm - Jellinghaus 0:1, Heldt - Pewny 0:1, Kaeding - Krämer ½:½. **Plettenberg – SFK II 3,5:4,5.** Haub – Bee 1:0, Bosch – Gassmann 1:0, Klip – Dette 0:1, Schulze – Schimnatkowski 0:1, Wedda – Krüger 0:1, Pieper – Neuer 1:0, Winterkamp – Nautsch ½:½, Nölke – W. Rosen 0:1.